

ERUPTION DU VOLCAN COTÉ TREMBLET

Pas d'ouverture au public ce week-end

Encore raté pour les pressés. L'accès au public ne sera pas autorisé ce week-end à cause des conditions de sécurité qui restent insuffisantes. Lundi, en fonction du nouveau point qui sera fait, la préfecture prendra une décision.

Ouvrira-t-elle ? Les visiteurs potentiels ne cessent de se poser cette question depuis une dizaine de jours. Des visiteurs pressés de voir de leurs propres yeux le spectacle des coulées de laves toujours abondantes dans le Grand-Brdlé, côté Tremblot. Mais l'ouverture n'a pas été possible jusqu'à présent à cause des dangers qui entourent l'éruption.

Cette ouverture au public attendue n'aura pas non plus lieu ce week-end. Hier, le sous-préfet de Saint-Pierre s'est rendu au Tremblot afin de dresser un point de situation avec tous les services concernés. Les conditions de sécurité, nécessaires à une ouverture à un public qui sera sans doute nombreux, ne sont toujours pas réunies.

Quand les coulées serpentent au pied du rempart, une forte

chaleur règne aux abords immédiats et provoque des départs de feu dans la végétation asséchée qui s'accroche encore aux remparts. En outre, la végétation fragilisée ne suffit plus à retenir des blocs de pierre qui tombent régulièrement sur la chaussée dans les rampes du Tremblot. A cela, il faut ajouter aussi des émanations de soufre, des pluies acides...

Dans ces conditions, difficile d'envisager un afflux de personnes dans le secteur. « Quand les coulées sont plus loin des remparts, ou quand elles sont soustraites, les conditions sont plus faciles », explique le sous-préfet de Saint-Pierre, Olivier Maignaval.

Hier, les coulées s'étaient éloignées quelque peu des remparts. Mais les langues de lave évoluent chaque jour. Vers 16 heures, les

habitants ont subi des émanations venant directement du panache qui ont incommodé certaines personnes, sans gravité toutefois.

Un nouveau point lundi

En attendant, les agents de l'Office national des forêts poursuivent les travaux de sécurisation et de confortement des points de vue qui accueillent, en temps voulu, le public. Un belvédère a été aménagé sur le sentier du vieux port et permettra de voir la lave qui rencontre la mer. Un autre espace a été dégagé dans les rampes du Tremblot plus près et en surplomb des coulées, mais son accès devrait dépendre des conditions de sécurité à cet endroit.

La sous-préfecture a prévu un nouveau point de situation lundi.



Emmanuel Gronau

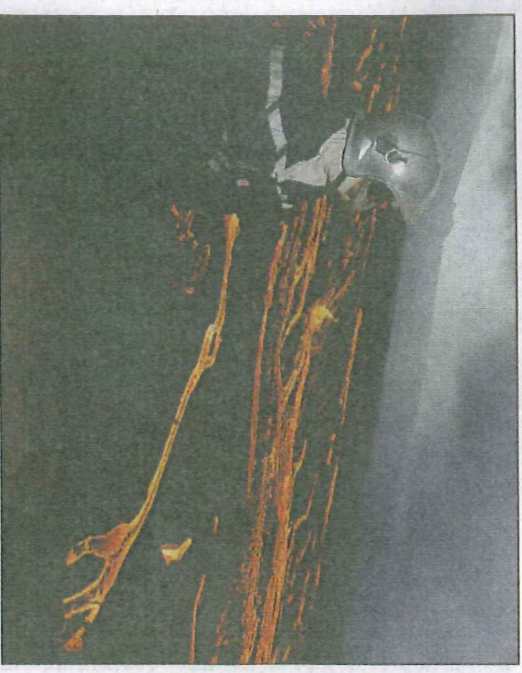
Il n'y aura pas d'ouverture au public ce week-end du côté du Tremblot.

Si les conditions sont réunies, l'ouverture au public pourrait se faire dès l'après-midi. Sinon, il faudra faire preuve d'encre un peu de patience.

Peu de choses à signaler du côté de l'observatoire. Le tremor reste assez constant à un niveau bas. Des éboulements et des séismes superficiels sous le Dolomieu ont été enregistrés, de même que plusieurs séismes sous le sommet à une profondeur variant entre 1 et 5 km.

Trois séismes ont aussi été observés au niveau de la plate-forme de lave refroidie qui s'est constituée sur la mer. La préfecture rappelle que les activités nautiques sont interdites dans l'autour de cette plate-forme.

S.F.



L'éruption se poursuit dans le Grand-Brdlé, mais à huis-clos toujours.

Casino

supermarchés



Riz parfumé Thai
Le sac de 5kg
Le Kg : 0,79€

3 € 95

8 € 95

Bière Bourbon
Le pack de 18x33 cl
Le litre : 1,51€



4 € 90

Porc Rouelle cuisse
Origine Réunion
Le kg



Attention demain Anniversaire 2007

Du 25 avril au 13 mai 2007

Tous les jours

GAGNEZ des cadeaux

+31000€ de lots

ET UNE FORD FIESTA

SOURIRE SUIVANT

Saint Denis

1 Bd La Providence
97400

Tel : 0262 30 66 30
Fax : 0262 30 37 18

Saint Gilles

2, route du Théâtre
97434

Tel : 0262 33 11 33
Fax : 0262 33 11 30

Ravine des Cabris

51, rue Père Maître
97432

Tel : 0262 49 50 08
Fax : 0262 49 57 77

Tampou PK 10

Rue Marius et Ary Leblond
97430

Tel : 0262 27 06 47
Fax : 0262 57 50 72

Plaine des Cafres

RN 3 pk 23
97418

Tel : 0262 27 50 24
Fax : 0262 27 55 60

Saint Joseph

22, rue du Gal Lambert
97480

Tel : 0262 56 11 56
Fax : 0262 56 50 81

Il pleut toujours de l'acide au Tremblet

L'Observatoire réunionnais de l'air (Ora) poursuit ses mesures autour de la zone d'éruption. L'association suit notamment le niveau d'acidité des pluies. Ces pluies restent acides sur la région du Tremblet. Hier, ce degré d'acidité se montait à 3, ce qui est important.

Dans une échelle de 0 à 4, l'acidité est considérée comme forte (0 correspondant à l'acide pur). Plus le chiffre est élevé, moins l'acidité est importante. A sept, le « Ph » est neutre. Du côté de sainte-Rose, les mesures sont rassurantes et presque normales avec des chiffres variant entre 5 et 6.

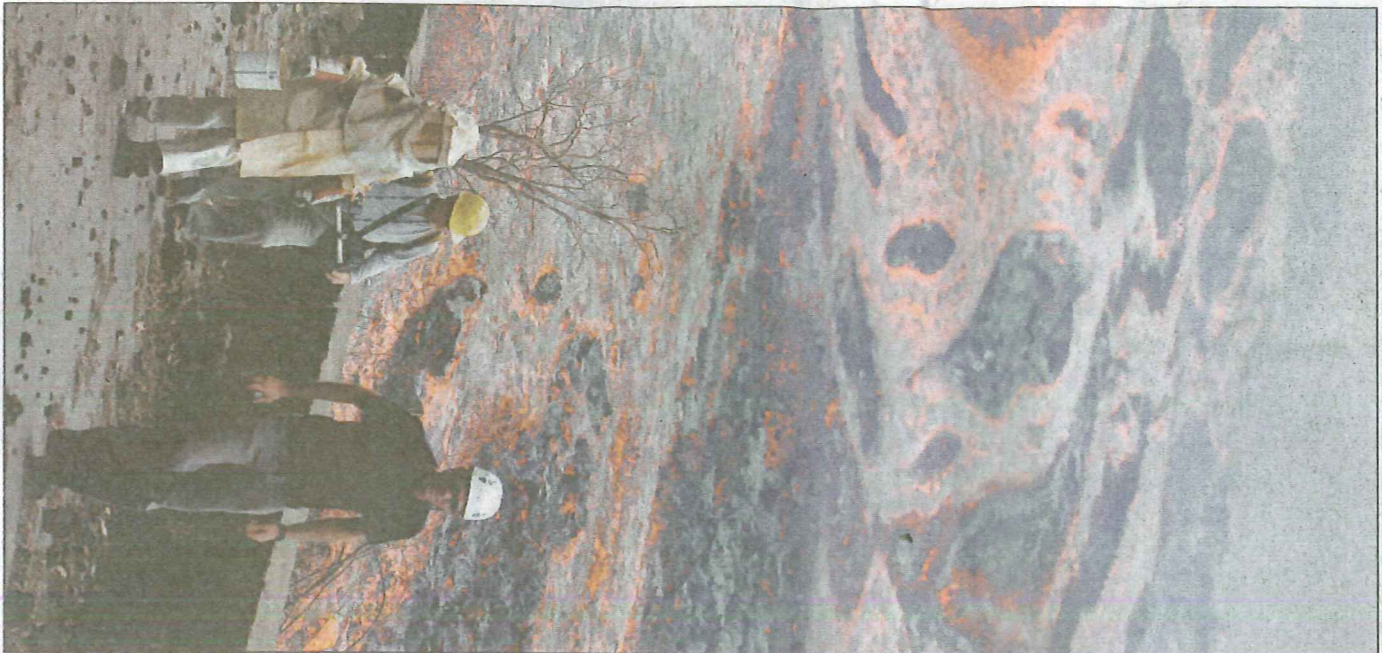
Si elles ont à nouveau augmenté hier, les mesures de dioxyde de soufre et des particules fines en suspension dans l'air n'atteignent toutefois pas les niveaux observés juste après le début de l'éruption en début de mois.

Le plus inquiétant concerne le camion laboratoire installé à la pointe du Tremblet. Dans la nuit de jeudi à vendredi, deux dépassements de seuil d'information

et de recommandation de dioxyde de soufre ont été enregistrés. Ce qui signifie que le dioxyde de soufre était à un niveau supérieur à 300 microgrammes par m³ d'air. Dans ce cas, les habitants ont reçu un texto ou un appel téléphonique les informant de ce dépassement de seuil, qui peut avoir des effets sur la santé des personnes les plus fragiles.

Les particules fines en suspension sont elles aussi remontées jeudi, mais sont redescendues hier juste en dessous du seuil d'information (80 microgrammes).

« Ce phénomène reste toujours ponctuel et localisé, tempère Bruno Stéja, directeur de l'Observatoire réunionnais de l'air. Nous effectuons également des mesures au niveau du Case, 3 à 4 km plus loin que le camion-labo. Les mesures de dioxyde de soufre à cet endroit n'atteignent pas le seuil et les particules fines sont elles aussi à un niveau moins important ».



FASHION

1^{ER} PRIX!

ELLE	
JEAN MADONNA.....	49€
CHEMISE SANS MANCHE BABOUCHE.....	19,90€
BLOUSON MADONNA.....	49,90€
SHOES FEMME TOO MUCH.....	24€
LUI	
POLO BOND TWO.....	24€
JEAN STAFF P 55.....	39,90€
CHAUSSURE CONVERSE.....	57€

City Sport

DEMOCRATIC SHOP

novialom - Offre valable du 27 avril au 12 mai 2007, dans la limite des stocks disponibles

AGENCEMENT DE L'OUEST

Cuisine, salle de bain, dressing...

ELECTROMÉNAGER OFFERT ! *

32 Modèles de Façades
30 Coloris.

Remise Spéciale

Salon de la Maison

Devis Gratuits !

Votre Interlocuteur
Olivier LECOQ

Gsm 06 92 28 35 21

*Offre soumise à conditions

Site www.ogdo.net