

# RAPPORT D'ACTIVITÉ 2025



# SOMMAIRE

|   |           |
|---|-----------|
| LE MOT DE LA PRÉSIDENTE.....                                    | 4         |
| <b>ATMO RÉUNION EN 2025 .....</b>                               | <b>5</b>  |
| NOS MISSIONS.....   | 5         |
| UNE GOUVERNANCE QUADRIPARTITE .....                             | 5         |
| UNE ORGANISATION RENFORCEE .....                                | 7         |
| ANTICIPER LES ENJEUX .....                                      | 7         |
| FINANCEMENTS 2025.....  | 8         |
| DÉMARCHE QUALITÉ.....   | 8         |
| SUIVI DES DEMANDES CLIENTS .....                                | 9         |
| SUIVI DU PLAN DE PROGRÈS .....                                  | 9         |
| <b>SURVEILLANCE REGLEMENTAIRE.....</b>                          | <b>10</b> |
| LA SURVEILLANCE DES POLLUANTS RÉGLEMENTÉS.....                  | 10        |
| AUDIT DU LCSQA .....  | 12        |
| LE SUIVI MÉTROLOGIQUE.....                                      | 12        |
| LA SURVEILLANCE DES POLLUANTS D'INTÉRÊT NATIONAL.....           | 12        |
| <b>INVENTAIRE AIR-CLIMAT-ENERGIE .....</b>                      | <b>13</b> |
| VERS L'OUTIL PRISME.....  | 13        |
| NOUVEAUX SECTEURS DISPONIBLES.....                              | 13        |
| <b>PRÉVISION ET MODÉLISATION DE LA QUALITÉ DE L'AIR.....</b>    | <b>14</b> |
| PRÉVISION DE LA QUALITÉ DE L'AIR.....                           | 14        |
| MODÉLISATION DE LA QUALITÉ DE L'AIR .....                       | 14        |
| <b>PARTENARIATS ET ACCOMPAGNEMENTS DES ACTEURS LOCAUX .....</b> | <b>15</b> |
| PARTENAIRES SANTÉ-ENVIRONNEMENT.....                            | 15        |
| QUALITÉ DE L'AIR INTÉRIEUR.....                                 | 15        |
| LES BONS GESTES DE SANTÉ LIÉS À L'AIR .....                     | 17        |
| PARTENAIRES COLLECTIVITÉS .....                                 | 17        |
| PLANS CLIMAT AIR ÉNERGIE TERRITORIAUX .....                     | 17        |
| SCHEMA D'AMÉNAGEMENT REGIONAL.....                              | 18        |
| AMÉNAGEMENT DE LA RN2 À SAINT-BENOIT .....                      | 18        |
| PARTENAIRE MÉTÉO-FRANCE.....                                    | 18        |
| PARTENAIRES INDUSTRIELS.....                                    | 19        |
| CENTRALES THERMIQUES D'ALBIOMA.....                             | 19        |
| CENTRALE THERMIQUE EDF PEI .....                                | 19        |
| GRAND PORT MARITIME DE LA RÉUNION.....                          | 19        |
| FORCE D'INTERVENTION RAPIDE (FIR).....                          | 20        |
| ACCOMPAGNEMENTS QUALITÉ DE L'AIR INTÉRIEUR.....                 | 20        |
| ACCOMPAGNEMENTS ODEURS .....                                    | 21        |
| <b>INFORMATION ET COMMUNICATION .....</b>                       | <b>22</b> |
| MODERNISATION DES OUTILS NUMÉRIQUES .....                       | 22        |
| ÉVÉNEMENTS ET MANIFESTATIONS .....                              | 23        |
| SENSIBILISATION À LA QUALITÉ DE L'AIR.....                      | 24        |

## CONDITIONS D'UTILISATION

Les données contenues dans ce document sont la propriété intellectuelle d'Atmo Réunion. Toute utilisation, reproduction partielle ou totale de ce contenu (textes, graphiques, tableaux, etc.) doit impérativement mentionner la source de la manière suivante :

© **Atmo Réunion – Rapport d'activité 2025.**

Atmo Réunion décline toute responsabilité quant aux interprétations, travaux, publications ou exploitations dérivées réalisés à partir de ce document sans autorisation préalable expresse de sa part.

Pour toute remarque concernant les informations contenues dans ce rapport ou leurs conditions d'utilisation, nous vous invitons à contacter Atmo Réunion.

### **RAPPORT D'ACTIVITÉ 2025**

©Atmo Réunion - Juillet 2026

Conception et mise en page : Pôle Communication - Rédaction : Atmo Réunion

Crédits photos : ©Atmo Réunion (sauf mention contraire)

Infographies : Atmo Réunion, A. Bardelli (sauf mention contraire)

Photo de couverture : ©AdobeStock\_294262739

# LE MOT DE LA PRÉSIDENTE



RAMATA TOURÉ

L'année 2025 marque une nouvelle étape dans le développement d'Atmo Réunion.

Dans un contexte où les enjeux liés à la qualité de l'air, au climat et à la santé publique prennent une importance croissante, notre association poursuit ses missions avec une ambition constante : produire une information scientifique fiable, améliorer les connaissances et accompagner les acteurs du territoire dans leurs actions en faveur d'un air plus sain.

Cette année s'inscrit dans la continuité des évolutions engagées pour consolider notre organisation, moderniser nos outils et renforcer notre expertise. Malgré un contexte national marqué par des tensions sur le financement des Associations agréées de surveillance de la qualité de l'air (AASQA), Atmo Réunion a poursuivi sa dynamique grâce à l'engagement de ses équipes, de ses administrateurs et de ses partenaires.

L'année 2025 a été marquée par plusieurs avancées majeures. Le renouvellement de notre agrément pour trois ans et la progression des financements de l'État, de la Région et des intercommunalités confortent la reconnaissance de notre action. Sur le plan technique, notre réseau de surveillance a continué d'évoluer afin de répondre aux nouvelles exigences réglementaires et d'améliorer la connaissance de la qualité de l'air. La création du premier site urbain de fond de référence multi-instrumenté de l'île, équipé du premier appareil de mesure des particules ultrafines à La Réunion, ainsi que le renforcement de la surveillance du trafic routier, illustrent cette montée en puissance.

Nos capacités de modélisation, de cartographie des polluants et d'évaluation de l'exposition des populations se sont également renforcées, tout comme notre expertise dans des domaines tels que la qualité de l'air intérieur, les nuisances olfactives ou l'accompagnement des collectivités.

La santé reste au cœur de notre action. La mise en œuvre du Contrat Pluriannuel d'Objectifs et de Moyens avec l'Agence Régionale de Santé renforce les liens entre qualité de l'air intérieur et prévention, à travers des actions menées auprès des professionnels de santé, des établissements recevant du public et des particuliers. Informer demeure enfin une priorité. Nous avons poursuivi nos actions de sensibilisation auprès du grand public et des scolaires, tout en développant nos outils de communication. Le lancement de notre nouveau site internet en 2026, et la diffusion de l'indice de qualité de l'air pour chaque commune, viendra renforcer l'accès de chacun à une information claire, fiable et accessible.

Ces résultats sont le fruit d'une gouvernance partenariale associant l'État, les collectivités, les acteurs économiques et les associations. Dans un environnement toujours exigeant, Atmo Réunion poursuit son adaptation, consolide son modèle et prépare son futur projet associatif dans la continuité du Plan Régional de Surveillance de la Qualité de l'Air.

Je vous invite à découvrir ce rapport d'activité 2025, qui témoigne de l'engagement quotidien de nos équipes au service d'une même ambition : mieux connaître, mieux comprendre et mieux protéger la qualité de l'air pour préserver la santé et la qualité de vie des Réunionnaises et des Réunionnais.

Je vous souhaite une excellente lecture.

**Ramata Touré**  
Présidente d'Atmo Réunion  
Secrétaire Fédération Atmo France

# ATMO RÉUNION EN 2025

## NOS MISSIONS

Créé en 1998, Atmo Réunion est l'**observatoire agréé par l'État pour la surveillance de la qualité de l'air à La Réunion**. Sa mission repose sur cinq grands axes complémentaires :

- **Surveiller et évaluer** la qualité de l'air sur l'ensemble du territoire, conformément aux exigences nationales et européennes.
- **Accompagner** les collectivités, les industriels et les institutions dans la mise en œuvre de démarches en faveur de la qualité de l'air.
- **Réaliser des études spécifiques** répondant aux demandes des partenaires ou des acteurs du territoire.
- **Développer les connaissances** scientifiques et techniques sur l'air et ses impacts.
- **Informé et sensibiliser** le grand public, les scolaires et les citoyens sur les enjeux de la qualité de l'air.



Ces missions s'appuient sur un **suivi qualité** garantissant la fiabilité et la qualité des mesures produites.

## UNE GOUVERNANCE QUADRIpartite



**Atmo Réunion est un organisme de type associatif régi par la loi du 1<sup>er</sup> juillet 1901**. Son fonctionnement est démocratique avec des instances bénévoles (Assemblée générale, Conseil d'Administration et Bureau) et une équipe salariée chargée de mettre en œuvre les décisions prises par ses adhérents.

Cette gouvernance assure la transparence, l'indépendance et la représentativité des décisions prises par l'observatoire.

Au 31/12/2025, Atmo Réunion **regroupe 28 membres actifs qui se répartissent en 4 collèges** :

- **Services de l'État** et de ses établissements publics
- **Collectivités** territoriales
- **Acteurs économiques** et activités contribuant à l'émission des substances surveillées
- **Associations et personnalités qualifiées**.



### État

#### Collège des services de l'État et de ses établissements publics

- Préfecture de La Réunion
- ADEME (Agence de l'Environnement et de la Maîtrise de l'Énergie)
- DEAL (Direction de l'Environnement, de l'Aménagement et du Logement) de La Réunion
- DEAL SPREI (Service Prévention des Risques et Environnement Industriels)
- ARS La Réunion (Agence Régionale de Santé de La Réunion)
- DAAF (Direction de l'Alimentation, de l'Agriculture et de la Forêt)
- DIROI (Direction Interrégionale de Météo-France pour l'Océan Indien)
- LACy (Laboratoire de l'Atmosphère et des Cyclones - Université de La Réunion)
- OVPF (Observatoire Volcanologique du Piton de La Fournaise - Institut de Physique du Globe de Paris)



### Collectivités

#### Collège des collectivités territoriales

- Conseil Régional de La Réunion
- Conseil Départemental de La Réunion
- CINOR (Communauté Intercommunale du Nord de la Réunion)
- CIVIS (Communauté Intercommunale des Villes Solidaires)
- TO (Territoire de l'Ouest)
- CIREST (Communauté Intercommunale Réunion Est)
- CASUD (Communauté d'agglomération du Sud)



### Acteurs économiques

#### Collège des représentants des activités contribuant à l'émission des substances surveillées

- EDF SEI (Électricité de France, Systèmes Énergétiques Insulaires)
- EDF PEI (Électricité de France, Production d'Énergie Insulaire)
- ABR (Albioma Bois-Rouge)
- ALG (Albioma Le Gol)
- DRM (Distillerie Rivière du Mât)
- GPMDLR (Grand Port Maritime De La Réunion)
- ILEVA (Syndicat Mixte de Traitement des Déchets des microrégions Sud et Ouest)
- CCIR (Chambre de Commerce et d'industrie de La Réunion)



### Associations et personnes qualifiées

#### Collège des associations et personnalités qualifiées rassemblant

- Écologie Réunion
- SREPEN (Société Réunionnaise pour l'Étude et la Protection de l'Environnement)
- UCOR (Union des Consommateurs de la Réunion)
- ORS (Observatoire Régional de la Santé)

## UNE ORGANISATION RENFORCEE

En 2025, l'équipe d'Atmo Réunion est composée de **16 collaborateurs**.



Le pôle **technique** a été renforcé par le recrutement en CDD d'un technicien supérieur sur le volet prestation.

Le pôle **études** a été renforcé avec des évolutions internes sur les postes de chargé d'étude et d'ingénieur d'étude air ambiant diagnostic et réseau.

En complément, un stage a été mis en place sur la thématique des PUF (Particules Ultra Fines).

Le pôle **communication et partenariats** a été renforcé par le recrutement en CDD d'une chargée de communication et une évolution interne sur le poste d'assistante de pôles.

**Ces renforcements ont permis d'assurer la continuité dans la mise en œuvre de nos missions.**

## ANTICIPER LES ENJEUX

Le Dispositif Local d'Accompagnement (DLA), sollicité par Atmo Réunion en 2024 et déployé en 2025, a impulsé une dynamique de renforcement de son modèle de financement.

Cet accompagnement a permis d'engager une réflexion stratégique autour du développement de l'accompagnement de nos partenaires et s'est traduit par la structuration de plusieurs projets :

- **Surveillance volcanique** : déploiement de mesures de la qualité de l'air pour les populations exposées en cas d'éruption, en complément du réseau de stations fixes.
- **Exposition au trafic routier** : élaboration de deux études d'exposition, pour les populations riveraines des grands axes et pour les usagers dans le flux du trafic routier.
- **Signalement des nuisances** : déploiement de la plateforme de signalement des odeurs : **SignalAir**.
- **Réglementation air intérieur** : déploiement de l'outil Diag'QAI.

Ce premier DLA a ainsi posé les jalons d'un second volet, prévu à l'horizon 2026 visant à formaliser le **projet associatif** d'Atmo Réunion.

## FINANCEMENTS 2025



Les **financements de fonctionnement** obtenus en 2025 s'élèvent à **1 833 432 €**.

Les **financements d'investissements** pour un montant de **395 163 €** allouées à Atmo Réunion pour l'exercice 2025 ont permis de moderniser le réseau de surveillance réglementaire de la qualité de l'air ambiant de notre territoire, avec notamment :

- le renouvellement de 4 **analyseurs** automatiques
- deux systèmes d'**acquisition de données**
- l'achat d'une **cabine** (station Daniel Honoré)

- l'achat d'un **véhicule 100% électrique**
- le renforcement de la **sécurité informatique**
- l'acquisition de **2 nouveaux serveurs** : administratif et modélisation
- la refonte de notre **site internet**
- des travaux de **rénovation extérieur** des stations de surveillance de la qualité de l'air
- des gardes corps sur le toit du **siège**.

## DÉMARCHE QUALITÉ

Atmo Réunion s'est engagé depuis plusieurs années dans une **démarche qualité**. Le système de **management QSE** (Qualité, Santé et Sécurité au travail, et préservation de l'Environnement) a pour objectif **d'améliorer la performance globale de notre organisation et contribuer à assurer sa pérennité**.

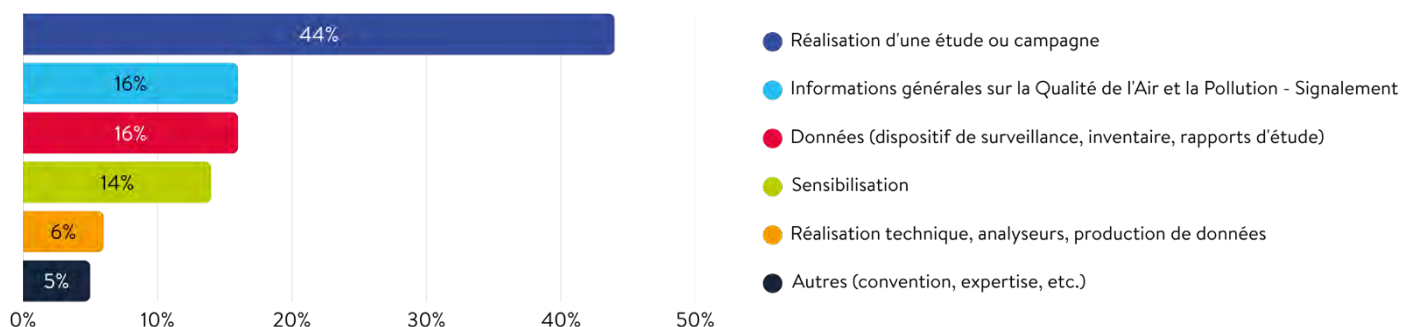
En effet, la prise en compte de données sur la qualité de l'air, objectives, communiquées de

manière claire, rapide et transparente, constitue une préoccupation légitime du public à laquelle Atmo Réunion doit répondre.

Notre organisation est basée sur un **savoir-faire métrologique et organisationnel** apte à répondre aux exigences réglementaires en vigueur, et à informer les résultats de ces données et études pour satisfaire les besoins tant sur le plan national que local.

## SUIVI DES DEMANDES CLIENTS

64 demandes ont été enregistrées en 2025. Elles se répartissent de la manière suivante :

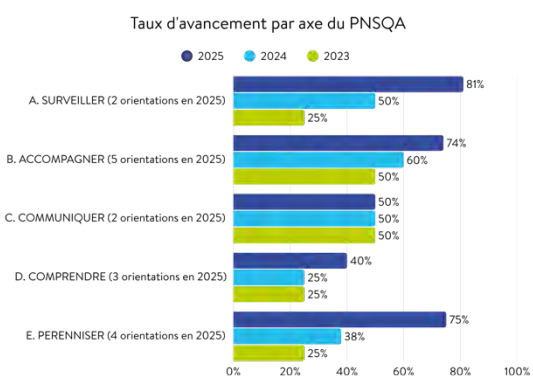


Les collectivités et les sociétés privées demeurent nos principaux partenaires pour lesquelles des études ont été réalisées. Par rapport à 2024, une nette augmentation des demandes concernant la sensibilisation ou d'information sur la qualité de l'air avec des signalements de mauvaises odeurs.

## SUIVI DU PLAN DE PROGRÈS

Pour donner suite à notre Programme Régionale de surveillance de la Qualité de l'Air (PRSQA 2017-2021), nos orientations stratégiques ont été redirigées vers notre Convention de Fonctionnement avec l'État/DEAL. Les actions du plan de progrès sont classées selon les 5 axes du PNSQA.

### TAUX D'AVANCEMENT PAR AXE :



Axe A : Adapter le dispositif de surveillance aux enjeux (10,5/13) – 81%

Axe B : Accompagner les acteurs dans l'action en faveur de la Qualité de l'Air (15,5/21) – 74%

Axe C : Organiser la communication pour faciliter l'action (3/6) – 50%

Axe D : Se donner les moyens d'anticipation (2/5) – 40%

Axe E : Assurer la réussite du plan de progrès (6/8) – 75%

Année 2023 : 12 actions attendues => Taux de réalisation global de 35%

Année 2024 : 13 actions attendues => Taux de réalisation global de 45%

Année 2025 : 16 actions attendues => Taux de réalisation global de 70%

Les orientations réglementaires et techniques du PNSQA seront déclinées au sein du projet associatif en un plan d'action concret, transparent et concerté avec les acteurs locaux pour répondre aux besoins du territoire. Porté par un accompagnement DLA, le travail de rédaction sera lancé dès 2026.

# SURVEILLANCE REGLEMENTAIRE

En 2025, Atmo Réunion a accompli sur le territoire ses **principales missions confiées par l'État** (arrêté du 16 avril 2021) dans le cadre du **dispositif national de surveillance de la qualité de l'air** :

- **Surveiller et évaluer** la qualité de l'air ambiant pour les polluants réglementés ;
- **Prévoir** la qualité de l'air ;
- **informer le préfet et la population** sur la qualité de l'air observée et prévisible, en particulier lors d'épisodes de pollution ;
- Réaliser un **inventaire régional spatialisé** des émissions des polluants atmosphériques ;
- Contribuer à la surveillance des **polluants d'intérêt national** ;
- **Mettre à disposition en open-data** les données relevant de ses missions confiées par l'État.



Dans le cadre du dispositif national de surveillance de la qualité de l'air, Atmo Réunion a également participé au **Comité de Pilotage de la Surveillance (CPS)** et à plusieurs **commissions de suivi (CS)** et **groupes de travail (GT)** coordonnés par le Laboratoire Central de Surveillance de la Qualité de l'Air (LCSQA), renforçant ainsi sa contribution à la coordination et à l'évolution du dispositif national.

## LA SURVEILLANCE DES POLLUANTS RÉGLEMENTÉS

Atmo Réunion assure la surveillance et l'évaluation des polluants atmosphériques réglementés afin de répondre aux exigences nationales ou européennes. **La stratégie de surveillance réglementaire est menée selon un découpage territorial en 3 Zones Administratives de Surveillance (ZAS)** qui sont des zones présentant un risque spécifique et relativement homogène pour la qualité de l'air.

- ▶ La **Zone à Risque Urbaine (ZARU)**, soit les unités urbaines de plus de 50 000 habitants, avec 455 113 habitants (INSEE 2025), composée des communes de : Saint-Paul, Le Port, La Possession, Saint-Denis, Sainte-Marie, Sainte-Suzanne et Saint-André.
- ▶ La **Zone à Risque Volcanique (ZARV)**, influencée par les retombées du panache volcanique lors d'éruptions, avec 307 959 habitants (INSEE 2025), composée des communes de : Saint-Louis, Cilaos, Entre-Deux, Saint-Pierre, Le Tampon, La Plaine-des-Palmistes, Petite-Île, Saint-Joseph, Saint-Philippe et Sainte-Rose.
- ▶ La **Zone Régionale (ZR)**, zone couvrant le reste du territoire, avec 128 118 habitants (INSEE 2025), composée des communes de : Trois-Bassins, Saint-Leu, Les Avirons, Étang Salé, Salazie, Bras-Panon et Saint-Benoît.

## Légende

### Typologie des stations

-  Station industrielle
-  Station trafic
-  Station urbaine
-  Station périurbaine
-  Station rurale régionale

### Polluants mesurés

-  Dioxyde de soufre (SO<sub>2</sub>)
-  Dioxyde d'azote (NO<sub>2</sub>)
-  Ozone (O<sub>3</sub>)
-  Benzène (C<sub>6</sub>H<sub>6</sub>)
-  Fines particules (PM10)
-  Fines particules (PM2.5)
-  Particules ultrafines (PUF)
-  Monoxyde de carbone (CO)
-  HAP (Hydrocarbures Aromatiques Polycycliques)
-  Métaux lourds

### Zone Administrative de Surveillance

-  **Zone à Risque Urbaine (ZARU)**  
455 113 habitants (INSEE, 2025)  
Unités urbaines de plus de 50000 habitants
-  **Zone à Risque Volcanique (ZARV)**  
307 959 habitants (INSEE, 2025)  
zone influencée par les retombées du panache volcanique lors d'éruptions
-  **Zone Régionale (ZR)**  
128 118 habitants (INSEE, 2025)

0 10 (km)



Le réseau de surveillance en 2025

## CHIFFRES CLÉS

### SURVEILLANCE DE LA QUALITÉ DE L'AIR 2025

#### Polluants réglementés

3

ZONES DE SURVEILLANCE

16

SITES DE MESURES

13

POLLUANTS SURVEILLÉS RÉGLEMENTÉS

Particules en suspension PM10  
Dioxyde de soufre Monoxyde de carbone  
Benzène Oxydes d'azote Ozone  
Arsenic  
Particules fines PM2.5 Dioxyde d'azote  
PLOMB NICKEL Benzo(a)pyrène Cadmiums

#### Polluants d'intérêt national

77

MOLÉCULES DE PESTICIDES RECHERCHÉES

1

SITE DE RÉFÉRENCE POUR LES PUF (PARTICULES ULTRAFINES)

En 2025, Atmo Réunion a effectué des mesures sur **16 stations fixes**, avec **54 appareils de mesures** réparties dans les **3 Zones Administratives de Surveillance**.

Le passage du cyclone **Garance** a fortement **impacté le réseau de surveillance** cette année :

- **infiltrations** d'eau dans plusieurs stations
- **dégradation** des appareils de mesure
- **pertes de communication** liées aux **coupures d'électricité** durant plusieurs semaines.

## ÉVOLUTION DU RESEAU

Les travaux de mise en service de la **station de proximité au trafic routier** le long du Boulevard Jean Jaurès à Saint Denis ont débuté en 2025.



Cabine installée en 2025

## AUDIT DU LCSQA



Atmo Réunion a été audité pour la troisième fois en novembre 2025 par le **Laboratoire de Surveillance de la Qualité de l’Air (LCSQA)**, dans le cadre de ses audits pluriannuels (5 ans).

Ces audits, mandatés par le Ministère, permettent d’évaluer les missions réglementaires confiées par l’État à Atmo Réunion notamment, la **mise en œuvre du référentiel technique national** et des démarches d’assurance qualité (hors fonctionnement associatif et gestion administrative et financière).

« Le LCSQA a noté une amélioration dans la gestion de la qualité depuis le dernier audit, cependant il s’agira de renforcer les processus tout en rationalisant les différents documents qualité existants »

## LE SUIVI MÉTROLOGIQUE

Pour garantir la fiabilité des données produites, les analyseurs utilisés pour la surveillance de la qualité de l’air font l’objet d’une **maintenance régulière et d’étalonnages** systématiques, en complément des interventions correctives. Ces opérations représentent près de **300 interventions par an**.



Suivi métrologique

## LA SURVEILLANCE DES POLLUANTS D’INTÉRÊT NATIONAL

Au-delà des polluants réglementés, Atmo Réunion a mesuré en 2025 **deux polluants d’intérêt national : les pesticides, les particules ultrafines**.

### LE SUIVI DES PESTICIDES

Conformément aux orientations de la stratégie nationale, Atmo Réunion a réalisé la mesure des **pesticides sur un site de fond** dans la commune de **Petite-Île**. Un total de **77 substances** a été analysé, incluant des **fongicides, des herbicides et des insecticides**. Ces données permettent de mieux caractériser la présence de résidus phytosanitaires dans l’air et d’alimenter les travaux sur l’exposition des populations.

### LA SURVEILLANCE DES PARTICULES ULTRA FINES (PUF)

Atmo Réunion a poursuivi en 2025 la mesure des **Particules Ultrafines (PUF)** sur la **station urbaine de fond Lislet Geoffroy, à Saint-Denis**.

En complément, une **campagne de mesure en proximité trafic** dédiée aux particules ultrafines (PUF) a été réalisée sur le boulevard Lancastel.

Ces travaux contribuent à renforcer les connaissances locales sur les particules ultrafines et confirment l’intérêt de poursuivre les investigations.

# INVENTAIRE AIR-CLIMAT-ENERGIE

Déployé en 2024, Atmo Réunion a poursuivi ces travaux sur l'inventaire spatialisé à l'échelle de la Région. Il intègre les consommations d'énergie, les données d'émissions des polluants atmosphériques et des gaz à effet de serre de La Réunion :

- **Les polluants de l'air** calculés sont le monoxyde de carbone, les composés organiques volatils non méthaniques, l'ammoniac, les oxydes d'azote, les particules fines (PM10 et PM2.5), le dioxyde de soufre ;
- **Les gaz à effet de serre** calculés sont le méthane, le dioxyde de carbone, le protoxyde d'azote.

## VERS L'OUTIL PRISME

En 2025, l'actualisation de l'inventaire des émissions a été engagée grâce à l'intégration de la plateforme nationale **PRISME**, développée par les AASQA, garantissant une meilleure harmonisation des données. **PRISME** est une **plateforme de calcul destinée aux inventaires territoriaux et à la prospective sur les consommations d'énergie, les émissions de gaz à effet de serre (GES) et les polluants atmosphériques**. Dans cette dynamique nationale, Atmo Réunion a pleinement pris en main cet outil tout en contribuant activement à son évolution.

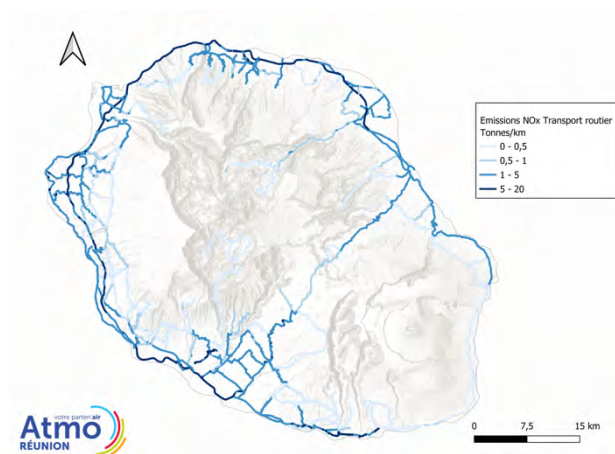
**PRISME** est utilisé pour développer des **services d'accompagnement et de prospective pour les collectivités et pouvoirs publics** afin de mieux anticiper, planifier et évaluer l'impact de leurs politiques de transition énergétique et climatique.

## NOUVEAUX SECTEURS DISPONIBLES

Les calculs de consommation énergétique ainsi que les estimations des émissions de Polluants Atmosphériques à effet sanitaire (PES) et de Gaz à Effet de Serre (GES) sont réalisés à l'échelle régionale.

Le **secteur résidentiel** a été traité pour les années civiles 2019 et 2022. Les estimations ont porté sur l'intégralité du parc de logements de La Réunion ainsi que sur les consommations énergétiques associées.

Le **secteur routier** pour l'année 2022, opérationnel depuis fin 2025, permet de calculer pour chaque tronçon de voirie les consommations d'énergie ainsi que les émissions de GES et de polluants atmosphériques, en tenant compte des niveaux de trafic, des caractéristiques du parc de véhicules et de la typologie des infrastructures routières.



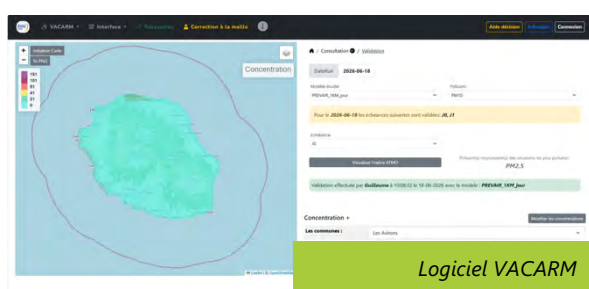
Émissions routières (oxydes d'azote) en 2022

Ce travail se poursuivra en 2026 avec le développement et le calcul des **secteurs maritime et agricole** afin de compléter et consolider progressivement l'inventaire 2022 des consommations et des émissions à l'échelle du territoire.

# PRÉVISION ET MODÉLISATION DE LA QUALITÉ DE L'AIR

## PRÉVISION DE LA QUALITÉ DE L'AIR

En 2025, **Atmo Réunion** a poursuivi le développement de ses compétences en matière de prévision de la qualité de l'air, notamment à travers l'exploitation de la plateforme **PREV'AIR**.



La **mise en service du logiciel VACARM** (VALidation des CARtes de Modélisation) a été **réalisée en 2025**. Cet outil deviendra la base opérationnelle des activités de prévision de la qualité de l'air à Atmo Réunion.

Cet outil développé par les AASQA permet de caler les sorties issues de la modélisation avec les mesures réelles. Il permet également d'intégrer l'**expertise humaine** des prévisionnistes d'Atmo Réunion.

L'objectif est d'éditer des **cartes de prévision** de concentrations de polluants sur le territoire. Elles permettent ensuite de **diffuser la prévision des indices Atmo à la commune**.

Les **premières prévisions** ont été réalisées en interne par l'équipe prévisionniste cette année.

L'année 2025 a permis de consolider **le protocole de prévision de la qualité de l'air** en anticipant les situations potentiellement à risque. La prévision sera opérationnelle en 2026 et visible quotidiennement du grand public via la diffusion des indices Atmo à la commune sur le nouveau site internet d'Atmo Réunion.

## MODÉLISATION DE LA QUALITÉ DE L'AIR

Atmo Réunion dispose du **modèle SIRANE**.

**Modèle de dispersion atmosphérique en milieu urbain à l'échelle d'un quartier** (échelle de l'ordre du kilomètre), il sert à **décrire les concentrations de polluants dans des zones constituées essentiellement de rues bordées de bâtiments**.

En 2025, une puissante machine de calcul a été acquise permettant son déploiement.

Ce modèle nous permet également de produire des **cartes d'exposition** de la population en cas de dépassement de la réglementation et sera pleinement utilisée en 2026.



# PARTENARIATS ET ACCOMPAGNEMENTS DES ACTEURS LOCAUX

## PARTENAIRES SANTÉ-ENVIRONNEMENT

### QUALITÉ DE L'AIR INTÉRIEUR

Un Contrat Pluriannuel d'Objectifs et de Moyens (CPOM) a été signé avec **l'Agence Régionale de Santé de La Réunion** (ARS) pour la période 2024-2026. Depuis, les actions menées par les Conseillers en Environnement Intérieur (CEI) s'inscrivent dans un programme visant à :

- **Réduire les facteurs de risque** environnementaux au domicile des personnes

souffrant de pathologies respiratoires ou d'allergies afin d'améliorer leur état de santé ;

- **Accompagner** les professionnels et les décideurs locaux dans l'intégration des enjeux liés à la qualité de l'air intérieur (QAI), notamment pour la protection des enfants et du jeune public.

Ce programme se décline en **quatre axes** d'intervention.

## INTÉGRER LES FACTEURS ENVIRONNEMENTAUX DANS LE PARCOURS DES PATIENTS

Les Conseillers en Environnement Intérieur d'Atmo Réunion poursuivent leurs missions de **prévention**, de **sensibilisation** et **d'accompagnement** des patients atteints de **pathologies respiratoires**, principalement d'asthme sévère, afin d'améliorer leur environnement de vie et leur prise en charge thérapeutique.



Visites à domicile des CEI en 2025

#### En 2025 :

- **256 visites** à domicile réalisées sur l'ensemble du territoire ;
- Interventions prescrites par **91 médecins** de différentes spécialités ;
- **26 patients** asthmatiques intégrés à des programmes d'Éducation Thérapeutique du Patient (ETP) ont bénéficié d'une visite à domicile ;
- **12 interventions** menées dans le cadre du Club de l'Asthme du GHSR (Groupement Hospitalier Sud Réunion), permettant de sensibiliser les patients du Sud de l'île.

## FAVORISER UN ENVIRONNEMENT PROPICE EN MATIÈRE DE QAI POUR LA PETITE ENFANCE ET LE JEUNE PUBLIC

En partenariat avec les services départementaux de **Protection Maternelle et Infantile (PMI) et l'ARS**, Atmo Réunion déploie un programme de formation destiné aux professionnels de la petite enfance.

Les thématiques abordées portent sur :

- Les liens entre qualité de l'air intérieur et santé ;
- La réglementation relative à la qualité de l'air intérieur ;

- Les retours d'expérience et études de cas d'établissements partenaires ;
- Les actions de sensibilisation en milieu scolaire.

**En 2025 :**

- **44 professionnels sensibilisés**, issus des services départementaux de PMI et des établissements d'accueil de jeunes enfants.

## SENSIBILISER LES DÉCIDEURS LOCAUX AUX ENJEUX DE LA QAI ET MIEUX INTÉGRER CETTE PROBLÉMATIQUE DANS LES POLITIQUES PUBLIQUES NOTAMMENT VIA LES CLS

Cette action vise à renforcer la prise en compte de la qualité de l'air intérieur dans les **politiques locales de santé** et d'aménagement du territoire.

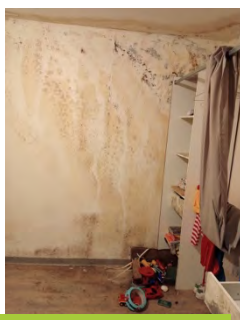
Menée en lien étroit avec les services coordonnateurs de l'ARS, elle contribue à :

- Sensibiliser les acteurs locaux aux enjeux

de santé environnementale ;

- Favoriser l'intégration de la QAI dans les démarches territoriales ;
- Accompagner l'inscription de cette thématique dans les **Contrats Locaux de Santé (CLS)**.

## INTÉGRER DES MODULES DE SANTÉ ENVIRONNEMENTALE DANS LA FORMATION INITIALE ET CONTINUE DE L'ENSEMBLE DES ACTEURS DE LA SANTÉ



Chambre

Atmo Réunion poursuit son partenariat avec les services de **lutte contre l'habitat indigne** de l'ARS et contribue au développement de la santé environnementale dans les formations initiales et continues des professionnels de santé.

**En 2025 :**

- Participation au projet Santé-Environnement de l'Institut de Formation en Soins Infirmiers du CHU Sud ;
- Intervention auprès de l'ensemble de la promotion 2025 des étudiants de première année ;
- Sensibilisation de 86 étudiants infirmiers à la thématique « Air et Santé ».

## LES BONS GESTES DE SANTÉ LIÉS À L'AIR

À La Réunion, certaines particularités peuvent exposer davantage la population, notamment en raison de comportements à risque (brûlage des déchets verts, transformation des véhicules, cuisine au feu de bois, usage de pesticides domestiques, prise de conscience insuffisante...), mais aussi du fait de l'urbanisme (habitations situées le long des axes routiers...) et des conditions de transport (temps de trajet important dans des transports saturés...).

Atmo Réunion et l'ARS travaillent sur des **supports de communication à destination du grand public, pour promouvoir les bons gestes de santé liés à la qualité de l'air.**

Cette action qui se concrétisera en 2026 a pour objectif de présenter les bons **gestes à adopter au quotidien** pour se protéger de la pollution de l'air (extérieur et intérieur), **éviter de polluer soi-même et ne pas exposer les autres.**

## PARTENAIRES COLLECTIVITÉS

### PLANS CLIMAT AIR ÉNERGIE TERRITORIAUX

**Atmo Réunion a poursuivi ses programmes d'actions avec les cinq EPCI (établissement public de coopération intercommunale) de l'île.** Ces partenariats visent à soutenir la surveillance, à mieux caractériser la qualité de l'air et à renforcer son intégration dans les politiques publiques locales.

#### CINOR

- Caractérisation de la qualité de l'air pour les populations sur le territoire de la CINOR ;
- Réalisation de l'inventaire spatialisé des émissions de polluants atmosphérique et des gaz à effet de serre ;
- Présentation des résultats de la surveillance ;
- Sensibilisation à la qualité de l'air (public scolaire et lors de manifestations) ;
- Formation aux enjeux de la qualité de l'air ;
- Mise en place d'une campagne exploratoire de mesure avec pour améliorer les connaissances sur les niveaux de concentration de polluants à proximité du trafic routier.

#### TO

- Caractérisation de la qualité de l'air pour les populations sur le territoire du TO ;
- Réalisation de l'inventaire spatialisé des émissions de polluants atmosphérique et des gaz à effet de serre ;

- Réalisation d'une campagne de mesure à proximité du trafic routier.

#### CIVIS

- Surveiller la qualité de l'air sur le territoire de la CIVIS, optimiser et pérenniser le réseau de surveillance ;
- Inventorier les sources de polluants, quantifier et localiser leurs contributions.

#### CIREST

- Évaluation préliminaire/Caractérisation de la qualité de l'air sur le territoire de la CIREST.

#### CASUD

- Caractérisation de la qualité de l'air sur le territoire de la CASUD.

## SCHEMA D'AMENAGEMENT REGIONAL

**Atmo Réunion accompagne la Région Réunion autour des enjeux qualité de l'air dans le cadre de la révision du Schéma d'Aménagement Régional (SAR).** Plusieurs travaux d'analyse et d'aide à la décision seront réalisés afin de renforcer la prise en compte des problématiques de qualité de l'air, d'émissions atmosphériques et de santé environnementale dans les politiques d'aménagement du territoire.

- Production d'un bilan de la qualité de l'air à l'échelle du réseau réglementaire entre 2016 et 2024.
- Exploitation spécifique de l'inventaire spatialisé des émissions de polluants atmosphériques et des gaz à effet de serre pour les secteurs routier et résidentiel.
- Synthèse des consommations énergétiques et des émissions associées.

## AMENAGEMENT DE LA RN2 À SAINT-BENOIT



Plan d'échantillonnage campagne de mesure RN2

Atmo Réunion a poursuivi son **partenariat avec la Région Réunion** dans le cadre du projet

d'aménagement de la RN2 entre l'échangeur Bourbier et le giratoire des Plaines à Saint-Benoît. En 2025, cette démarche s'est concrétisée par la réalisation des **premières campagnes de mesure** de la qualité de l'air sur le secteur et **l'installation d'une station de surveillance** de la qualité de l'air en bordure de la RN2.

Ce dispositif de surveillance, **destiné à être maintenu jusqu'en 2031**, permettra de suivre l'évolution des concentrations de polluants atmosphériques durant les différentes phases du projet et d'alimenter les réflexions relatives aux impacts environnementaux de l'infrastructure.

## PARTENAIRE MÉTÉO-FRANCE



Signature de la convention

Atmo Réunion a renouvelé le 19 septembre son partenariat avec Météo-France en signant la convention partenaire pour la **mise à disposition, l'utilisation et l'exploitation des données météorologiques**. Cette convention porte également sur le champ de l'expertise et de la formation.

## PARTENAIRES INDUSTRIELS

### CENTRALES THERMIQUES D'ALBIOMA

En 2025, la société **Albioma** a confié à Atmo Réunion la réalisation de l'**évaluation annuelle de la qualité de l'air** autour de ses centrales thermiques de Bois Rouge et du Gol.

Ce dispositif de surveillance repose sur la mise en œuvre d'un suivi continu de la qualité de l'air sur un site implanté à proximité immédiate de chacune

des centrales sur la commune de Sainte-Suzanne, et sur les communes de Saint-Louis.

Afin de compléter ce suivi des campagnes mobiles complémentaires ont été réalisées en 2025. **Trois sites supplémentaires** de mesure ont ainsi été investigués autour de la centrale de Bois Rouge et quatre autour de la centrale du Gol.

### CENTRALE THERMIQUE EDF PEI

La société **EDF PEI** a chargé Atmo Réunion, en 2025, de réaliser l'évaluation annuelle des concentrations en dioxyde d'azote (NO<sub>2</sub>) et dioxyde de soufre (SO<sub>2</sub>) dans l'environnement de la centrale thermique EDF PEI Port-Est.

Ce dispositif de surveillance repose sur la mise en œuvre **d'un suivi continu de la qualité de l'air sur deux sites** implantés à proximité de la centrale sur la commune de La Possession, et sur la commune du Port.

### GRAND PORT MARITIME DE LA RÉUNION



Ministation à la Capitainerie

En 2025, Atmo Réunion a accompagné le Grand Port Maritime de La Réunion dans le renforcement de la surveillance de la qualité de l'air et l'impact dock flottant.

#### PORT EST

- **Acquisition** et mise en œuvre d'une **ministation** dédiée au suivi des polluants atmosphériques (fines particules en suspension, oxydes d'azote, et dioxyde de soufre) à la Capitainerie. Une première à La Réunion.

#### PORT OUEST – DOCK FLOTTANT

- **Campagne de mesures par tubes passifs** avant la mise en exploitation du dock flottant.
- **Surveillance des fines particules par analyseur automatique** sur le site du collège Titan au Port

Ce dispositif vise à **améliorer la connaissance des niveaux de pollution atmosphérique** dans un secteur fortement influencé par les activités portuaires, le trafic maritime et les flux logistiques associés.

## FORCE D'INTERVENTION RAPIDE (FIR)

Un travail préparatoire a été engagé cette année afin d'anticiper les modalités de déploiement d'un **dispositif de surveillance et d'évaluation de la qualité de l'air en an cas d'incident majeur** sur les 5 sites SEVESO du territoire. Cette première phase a consisté à identifier les enjeux sanitaires et environnementaux associés aux sites concernés, à étudier les scénarios d'intervention possibles ainsi qu'à définir les moyens techniques et

organisationnels mobilisables. Des réflexions ont également été menées concernant le positionnement des équipements de mesure, les polluants à surveiller, les modalités d'exploitation des données et les conditions de restitution des résultats. Ce travail préparatoire vise à garantir la réactivité, la pertinence et la robustesse technique du dispositif pouvant être mis en œuvre en cas de nécessité.

## ACCOMPAGNEMENTS QUALITÉ DE L'AIR INTÉRIEUR

Sur l'année 2025, Atmo Réunion a réalisé **6 prestations** pour des bâtiments administratifs, des structures médico-sociales, des établissements accueillant de jeunes enfants et des associations. Les actions réalisées ont porté sur des campagnes de mesure de la qualité de l'air intérieur (QAI) et l'identification de problématiques spécifiques telles que les moisissures.

### PLATEFORME DIAG'QAI



Atmo Réunion et d'autres AASQA ont débuté les échanges afin de **poursuivre le déploiement et l'amélioration continue de la plateforme Diag'QAI**.

La plateforme Diag'QAI est un outil numérique, mutualisé par les AASQA, qui permet à chacun de réaliser un **diagnostic de la qualité de l'air intérieur d'un établissement recevant du public (ERP) ou d'un logement**.

Elle permet d'accéder à :

- Un questionnaire interactif pour compléter un autodiagnostic de qualité de l'air intérieur et

accéder à des recommandations ciblées et hiérarchisées en fonction de ses réponses

- Un **questionnaire interactif** pour effectuer une évaluation des moyens d'aération et accéder à des recommandations ciblées et hiérarchisées en fonction de ses réponses

- La constitution d'un **plan d'actions** en sélectionnant des recommandations à mettre en œuvre, et son suivi

- Un **centre de ressources** en lien avec la qualité de l'air intérieur et la réglementation spécifique aux établissements publics recevant des populations vulnérables

- Un **tableau de bord** permettant de suivre l'ensemble des établissements, des diagnostics et des plans d'actions associés.

Les utilisateurs seront orientés vers l'équipe d'Atmo Réunion et pourront disposer d'un **accompagnement**.

# ACCOMPAGNEMENTS ODEURS

---



Dans le cadre de la modernisation de ses services et de la diversification de ses activités, un travail préparatoire a été engagé cette année afin d'anticiper les modalités de déploiement de la plateforme **SignalAir** à La Réunion. **SignalAir** est une application citoyenne et collaborative dédiée au recensement et à la cartographie des nuisances olfactives.

Développée et mutualisée à l'échelle du réseau national des AASQA (Associations Agréées de Surveillance de la Qualité de l'Air), cette plateforme numérique marque une avancée majeure dans la prise en compte de la pollution olfactive sur le territoire.

## LES OBJECTIFS DU DISPOSITIF

SignalAir répond à trois objectifs :

- **Recenser et caractériser** : Collecter des données objectives en temps réel sur la nature, l'intensité et la récurrence des odeurs perçues par la population.
- **Identifier les sources** : Croiser l'historique des signalements citoyens pour localiser les sources d'odeurs.
- **Favoriser la concertation** : Fournir un outil d'aide à la décision pour les acteurs locaux, les exploitants et les collectivités afin d'engager un dialogue constructif et d'évaluer l'impact des mesures correctives.

## UNE INTERFACE SIMPLE AU SERVICE DE LA SCIENCE PARTICIPATIVE

Accessible via une application web, SignalAir permet à chaque citoyen de devenir acteur de la qualité de son environnement en trois étapes rapides :

- **Géolocalisation** précise de la perception de l'odeur.
- **Qualification** de la nuisance (type d'odeur, intensité, gêne ressentie).
- **Transmission instantanée** permettant d'alimenter une base de données centralisée et anonymisée.

# INFORMATION ET COMMUNICATION

## CHIFFRES CLÉS

### INFORMATION & SENSIBILISATION

**54 094**  
VISITES SUR LE SITE WEB ATMO RÉUNION

**6**  
RETOMBÉES MÉDIATIQUES

**471**  
ABONNÉS CUMULÉS SUR LES RÉSEAUX SOCIAUX

**65**  
INTERVENTIONS SCOLAIRES

**10**  
PARTICIPATION À DES ÉVÉNEMENTS

**1356**  
ÉLÈVES SENSIBILISÉS

**400**  
PARTICIPANTS SENSIBILISÉS

En 2025, les actions de communication menées par Atmo Réunion ont permis d'accroître sa visibilité institutionnelle, mais aussi de consolider son ancrage numérique et de diversifier ses actions auprès de la population réunionnaise autour de trois axes majeurs :

- **Performance digitale** : Le site internet, outil central de notre dispositif d'information, affiche une progression remarquable avec une **hausse de 39 % de sa fréquentation**. Cette attractivité est soutenue par la progression de l'audience de nos communautés sur les réseaux sociaux, marquant une plus grande proximité avec les citoyens.
- **Proximité et sensibilisation terrain** : La présence active de nos équipes lors d'événements locaux et d'interventions ciblées a permis de pérenniser une dynamique de sensibilisation directe. Ces actions ont favorisé une meilleure appropriation par le grand public des enjeux liés à la santé et à la préservation de la qualité de l'air.
- **Rayonnement institutionnel** : Ces efforts combinés ont consolidé la posture d'Atmo Réunion en tant qu'expert référent et tiers de confiance sur le territoire.

## MODERNISATION DES OUTILS NUMÉRIQUES

**Indice Atmo prévu**  
Journée du 16 juin 2026

Saint-Denis



Aujourd'hui

Demain

Niveaux de l'indice

- Bon
- Moyen
- Dégradé
- Mauvais
- Très mauvais
- Extrêmement mauvais

L'année a été marquée par le lancement de la modernisation de nos outils numériques :

- **Création d'une API pour faciliter l'accès aux données**
- **Lancement de la refonte de notre site internet.**

Cette modernisation vise à répondre aux nouveaux standards technologiques et à intégrer de nouvelles obligations réglementaires, telles que la diffusion de **l'indice de la qualité de l'air à l'échelle communale** en 2026.

# ÉVÉNEMENTS ET MANIFESTATIONS

En 2024, Atmo Réunion a participé à **10 événements** en lien avec la qualité de l'air, la santé, le développement durable, la science pour la sensibilisation des scolaires, du grand public ou des professionnels. Lors de ces événements, Atmo Réunion a proposé la participation ou l'intervention de ses experts, une exposition sur la qualité de l'air, des ateliers pédagogiques. Grâce à sa participation à ces manifestations, Atmo Réunion a pu sensibiliser plus de **400 visiteurs**.

## ÉVÈNEMENTS 2025

|  |   |   |
|--|---|---|
| <b>15 AU 18 AVRIL</b>  | <b>22 AVRIL</b>   | <b>MOIS DE MAI</b>  |
| <b>20ème congrès francophone d'allergologie à Paris</b><br>Participation d'Atmo Réunion                        | <b>2ème forum de la recherche en soins premiers</b><br>Participation d'Atmo Réunion       | <b>Mai à vélo</b><br>Participation de 9 salariés d'Atmo Réunion |
| <b>06 MAI</b>  | <b>10 JUIN (10:06)</b>  | <b>18 JUIN</b>  |
| <b>Salon de la Maison</b><br>Stand d'information   | <b>Minute internationale des odeurs</b><br>Participation des salariés d'Atmo Réunion      | <b>Levav A nou</b><br>Atelier pédagogique et exposition         |
| <b>09 SEPTEMBRE</b>  | <b>21 SEPTEMBRE</b>   | <b>03 ET 04 OCTOBRE</b>   |
| <b>1er comité régional de la donnée et de l'intelligence artificielle (IA)</b><br>Participation d'Atmo Réunion | <b>Fête des transports et des mobilités durables</b><br>Atelier pédagogique et exposition | <b>Fête de la Science</b><br>Atelier pédagogique et exposition  |



# SENSIBILISATION À LA QUALITÉ DE L'AIR

## ANIMATION NOUT L'AIR

« Nout l'air » est une animation pédagogique destinée aux élèves de CM1 et CM2, portant sur la qualité de l'air. Pendant 1h30, les enfants découvrent : la composition de l'air et le rôle de l'atmosphère, les effets de la pollution sur la santé et l'environnement, les sources de pollution extérieure et intérieure à travers une journée-type, les actions possibles pour réduire cette pollution, le suivi de la qualité de l'air à La Réunion.

L'animation combine échanges interactifs, mise en scène ludique et expériences scientifiques. Les élèves participent à des mesures de pollution de

l'air (CO<sub>2</sub>, CO, particules fines) grâce à des micro-capteurs dans la classe et une maquette de maison. Cette démarche vise à les sensibiliser à l'importance de l'aération et à leur faire comprendre concrètement les enjeux de la qualité de l'air.

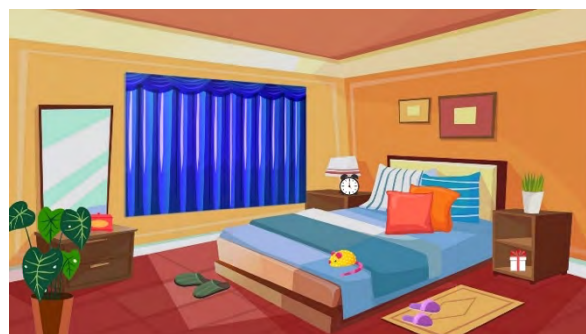
Dans le cadre de ses interventions en milieu scolaire et périscolaire, Atmo Réunion a réalisé **65 animations pédagogiques en classe sensibilisant ainsi 1356 élèves à la qualité de l'air**. Des **visites de stations de surveillance** ont également été organisées.

## « LA QUALITÉ DE L'AIR CHEZ VOUS : QUE L'ENQUÊTE COMMENCE ! »

Ce **jeu d'enquête** inspiré des « **escape game** », et conçu pour le cycle 3, **sensibilise les enfants à la pollution de l'air intérieur**. Les joueurs incarnent des enquêteurs chargés d'explorer une maison virtuelle à la recherche de sources de pollution.

**Ce jeu est disponible gratuitement sur le site d'Atmo Réunion.**

**Le jeu se déroule en plusieurs étapes** : inspection des pièces, collecte d'indices, analyse en laboratoire virtuel et identification de solutions pour chaque type de pollution. L'objectif est de comprendre les causes de la pollution intérieure et les moyens d'y remédier.



L'activité est encadrée par un animateur et se termine par un échange collectif sur les sources et solutions identifiées, suivi d'une expérience pratique de mesure de la pollution de l'air à l'aide des outils de l'animation « Nout l'air ».

## LA SENSIBILISATION À LA QUALITÉ DE L'AIR AVEC LA CINOR

Dans le cadre de la mise en œuvre du **Plan Climat Air Énergie Territorial (PCAET) de la CINOR**, un **partenariat** a été établi avec Atmo Réunion pour la **sensibilisation à la qualité de l'air sur le territoire de la CINOR**.

L'objectif fixé pour l'année 2025 était de réaliser 65 animations pédagogiques dans les écoles primaires du territoire de la CINOR. Grâce à une mobilisation conjointe et à l'engagement des équipes éducatives et d'animation, **cet objectif a été pleinement atteint avec 65 animations pédagogiques et 1356 élèves sensibilisés**.

Ces animations ont permis aux élèves de découvrir les enjeux liés à la qualité de l'air, d'identifier les sources de pollution et de comprendre les bons gestes à adopter pour préserver leur santé et leur environnement. L'approche interactive et scientifique, intégrant des expérimentations concrètes (comme la mesure de polluants) contribue à une prise de conscience durable.

**Ce partenariat illustre la volonté commune de la CINOR et d'Atmo Réunion de placer l'éducation à l'environnement au cœur de l'action territoriale, en s'adressant directement aux citoyens de demain.**

## VALORISATION DES DONNÉES OUVERTES

Atmo Réunion a toujours œuvré à la **transparence de l'information sur la qualité de l'air**. La mise à disposition des données en **open data** favorise l'**innovation**.

Nous avons cette année participé au premier **comité régional de la donnée et de l'intelligence artificiel (IA)**. Impulsé par la Région Réunion, ce comité a pour objectif d'instaurer une gouvernance

territoriale de la donnée, orientée vers l'intérêt général. Il s'inscrit à la fois dans le prolongement des actions locales en matière d'ouverture des données, et dans la Stratégie Régionale Numérique.

La création de ce **comité** marque une étape clé pour **encadrer le développement de l'intelligence artificielle à l'échelle du territoire**.

RETROUVEZ TOUTES  
NOS PUBLICATIONS SUR  
[www.atmo-reunion.net](http://www.atmo-reunion.net)



SUIVEZ NOUS SUR :



**Atmo Réunion**

7, rue Mahé, La Mare,

97438 Sainte-Marie

Tél. : 0262 28 39 40

[contact@atmo-reunion.net](mailto:contact@atmo-reunion.net)